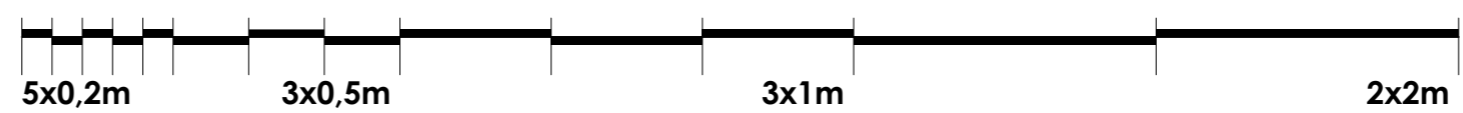
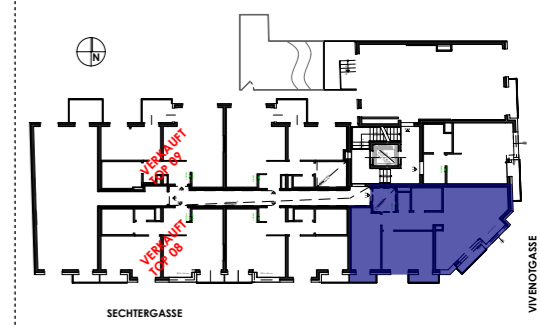
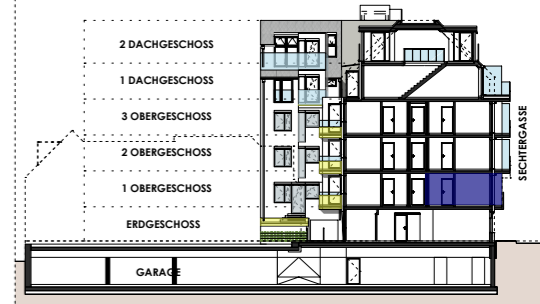


1 OBERGESCHOSS | STIEGE 1 | TOP 12



PROJEKT: VIVENOTGASSE 52 | STIEGE 1
 A-1120 Wien, Vivenotgasse 52



1. OBERGESCHOSS TOP 12 BEWERTETE NUTZFLÄCHE		
WOHNFL	65.19 m²	% 100 65.19 m²
BALKON	1.40 m²	% 50 0.70 m²
LOGGIA	2.87 m²	% 100 2.87 m²
TERRASSE	0.00 m²	
Σ NNFL.	68.06 m²	68.76 m²

RAUMHÖHE:		2.51 m	
TV- GSP KS WT E-VERTEILER H-VERTEILER HEIZUNGSART	TV - Steckdose Geschirrspüler Kühlschrank Waschmaschine-Trockner Elektroverteilerkasten Heizungsverteilerkasten Fußbodenheizung	DLB DLH FPH RPH STUK RSTUK Ei ₃₀	Durchgangslichte - Breite Durchgangslichte - Höhe Fertigarapethöhe Rohparapethöhe Sturzunterkante Rohsturzunterkante Brandschutzqualifikation

Einrichtungen sind nicht Gegenstand des Vertrages und dienen nur als Vorschlag.
 Alle dargestellten Gegenstände haben symbolhaften Charakter.
 Boden- und Wandbeläge, Elektro-, Sanitär- und sonstige Ausstattung laut gültiger Bau- und Ausstattungsbeschreibung. Die in den Plänen vorhandenen Abmessungen sind Rohbaumaße und nicht für die Bestellung von Einbaumöbeln verwendbar. Naturmasse erforderlich! Zusätzliche abgehängte Decken und Poterien nach Erfordernis (Weitere Abminderung der Raumhöhe möglich) Druck- und Satzfehler, sowie Irrtümer und baulich bedingte Änderungen vorbehalten. Die Wohnungsgrößen sind Circa-Angaben und können sich durch die Detailplanung geringfügig ändern. Maßgeblich ist in jedem Fall der Kaufvertrag.

