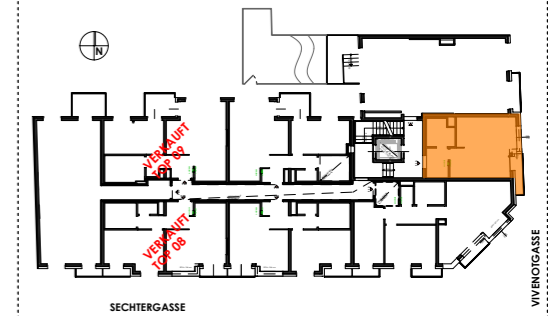
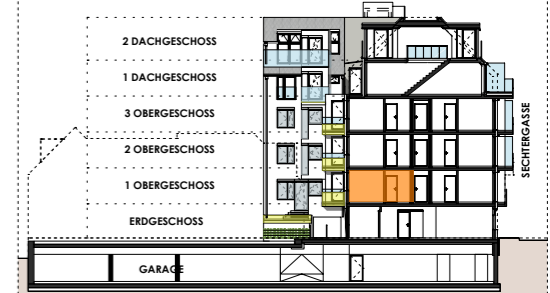


1 OBERGESCHOSS | STIEGE 1 | TOP 13



PROJEKT: VIVENOTGASSE 52 | STIEGE 1
 A-1120 Wien, Vivenotgasse 52



1. OBERGESCHOSS | TOP 13 | BEWERTETE NUTZFLÄCHE

WOHNFL	31.61 m²	% 100	31.61 m²
BALKON	0.00 m²	% 50	
LOGGIA	1.94 m²	% 100	1.94 m²
TERRASSE	0.00 m²		
Σ NNFL.	33.55 m²		33.55 m²

RAUMHÖHE: 2.51 m

TV- \leftarrow	TV-Steckdose	DLB	Durchgangslichte - Breite
GSP	Geschirrspüler	DLH	Durchgangslichte - Höhe
KS	Kühlschrank	FPH	Fertigparapethöhe
WT	Waschmaschine-Trockner	RPH	Rohparapethöhe
E-VERTEILER	Elektroverteilerkasten	STUK	Sturzunterkante
H-VERTEILER	Heizungsverteilerkasten	RSTUK	Rohsturzunterkante
HEIZUNGART	Fußbodenheizung	Ei ₃₀	Brandschutzqualifikation

Einrichtungen sind nicht Gegenstand des Vertrages und dienen nur als Vorschlag.
 Alle dargestellten Gegenstände haben symbolhaften Charakter.
 Boden- und Wandbeläge, Elektro-, Sanitär- und sonstige Ausstattung laut gültiger Bau- und Ausstattungsbeschreibung. Die in den Plänen vorhandenen Abmessungen sind Rohbaumaße und nicht für die Bestellung von Einbaumöbeln verwendbar. Naturmasse erforderlich! Zusätzliche abgehängte Decken und Poterien nach Erfordernis (Weitere Abminderung der Raumhöhe möglich) Druck- und Satzfehler, sowie Irrtümer und baulich bedingte Änderungen vorbehalten. Die Wohnungsgrößen sind Circa-Angaben und können sich durch die Detailplanung geringfügig ändern. Maßgeblich ist in jedem Fall der Kaufvertrag.



VER.NR.012 | M: 1:50

2018-02-05