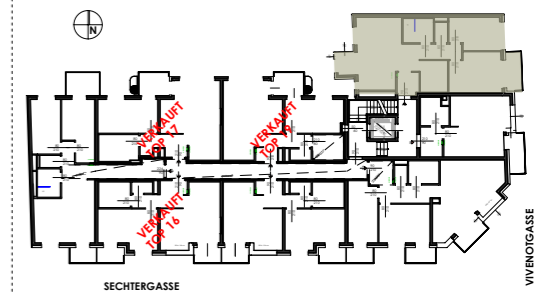
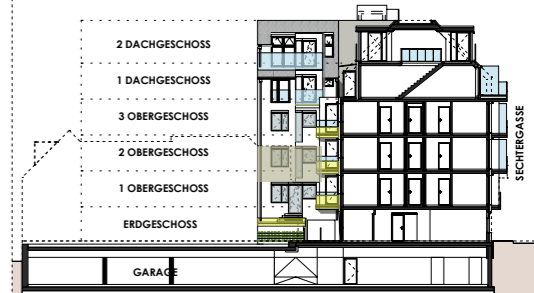




**PROJEKT: VIVENOTGASSE 52 | STIEGE 1**  
 A-1120 Wien, Vivenotgasse 52



| 2 OBERGESCHOSS   TOP 22   BEWERTETE NUTZFLÄCHE |                            |       |                            |
|--|----------------------------|-------|----------------------------|
| WOHNFL   | 66.53 m <sup>2</sup>       | % 100 | 66.56 m <sup>2</sup>       |
| BALKON   | 1.81 m <sup>2</sup>        | % 50  | 0.91 m <sup>2</sup>        |
| LOGGIA   | 1.84 m <sup>2</sup>        | % 100 | 1.84 m <sup>2</sup>        |
| TERRASSE                                       | 0.00 m <sup>2</sup>        |       |                            |
| <b>Σ NNFL.</b>                                 | <b>68.37 m<sup>2</sup></b> |       | <b>69.31 m<sup>2</sup></b> |

**RAUMHÖHE:** 2.51 m

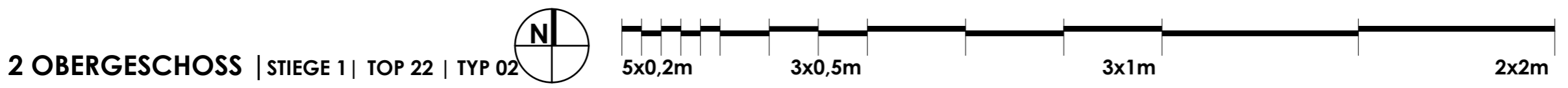
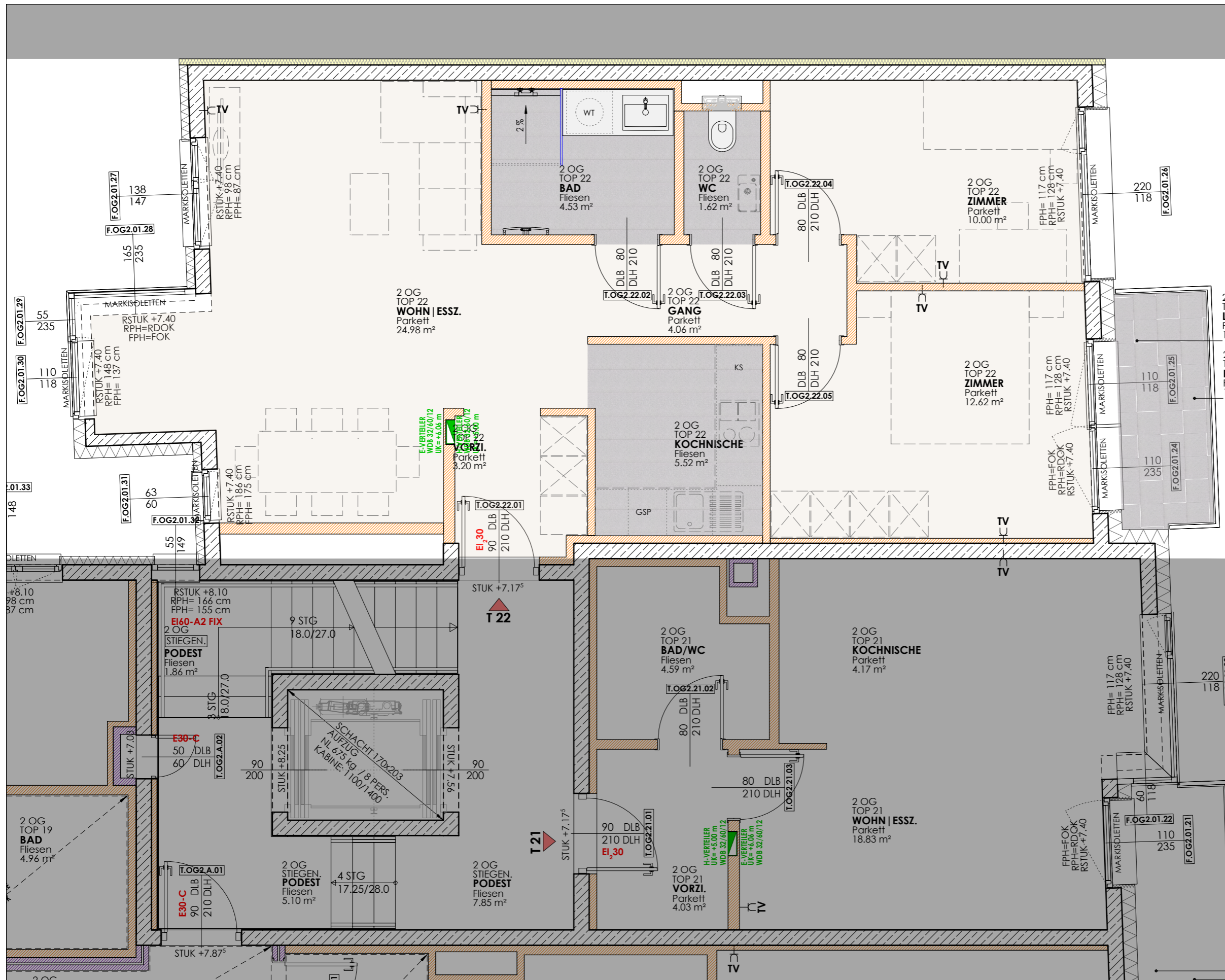
|             |                         |                  |                           |
|-------------|-------------------------|------------------|---------------------------|
| TV ←        | TV - Steckdose          | DLB              | Durchgangslichte - Breite |
| GSP         | Geschirrspüler          | DLH              | Durchgangslichte - Höhe   |
| KS          | Kühlschrank             | FPH              | Fertigparapethöhe         |
| WT          | Waschmaschine-Trockner  | RPH              | Rohparapethöhe            |
| E-VERTEILER | Elektroverteilerkasten  | STUK             | Sturzunterkante           |
| H-VERTEILER | Heizungsverteilerkasten | RSTUK            | Rohsturzunterkante        |
| HEIZUNGSART | Fußbodenheizung         | Ei <sub>30</sub> | Brandschutzqualifikation  |

Einrichtungen sind nicht Gegenstand des Vertrages und dienen nur als Vorschlag.  
 Alle dargestellten Gegenstände haben symbolhaften Charakter.  
 Boden- und Wandbeläge, Elektro-, Sanitär- und sonstige Ausstattung laut gültiger Bau- und Ausstattungsbeschreibung. Die in den Plänen vorhandenen Abmessungen sind Rohbaumaße und nicht für die Bestellung von Einbaumöbeln verwendbar. Naturmasse erforderlich! Zusätzliche abgehängte Decken und Poterien nach Erfordernis (Weitere Abminderung der Raumhöhe möglich) Druck- und Satzfehler, sowie Irrtümer und baulich bedingte Änderungen vorbehalten. Die Wohnungsgrößen sind Circa-Angaben und können sich durch die Detailplanung geringfügig ändern. Maßgeblich ist in jedem Fall der Kaufvertrag.



**VER.NR.019B | M: 1:50**

2018-02-05



**2 OBERGESCHOSS | STIEGE 1 | TOP 22 | TYP 02**