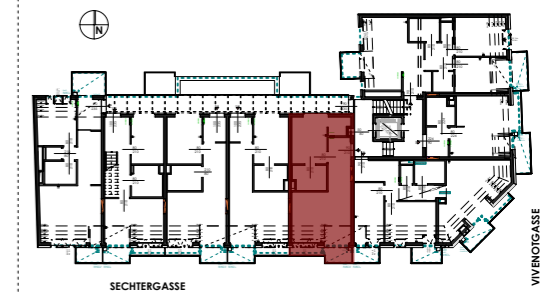
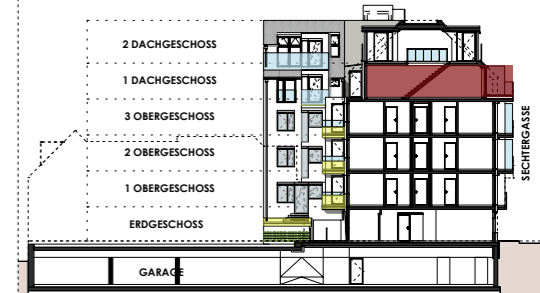


PROJEKT: VIVENOTGASSE 52 | STIEGE 1
 A-1120 Wien, Vivenotgasse 52



1 DACHGESCHOSS TOP 35 BEWERTETE NUTZFLÄCHE			
WOHNFL	43.58 m ²	% 100	43.58 m ²
BALKON	2.74 m ²	% 50	1.37 m ²
LOGGIA	0.00 m ²	% 100	
TERRASSE	1.68 m ²	% 50	0.84 m ²
Σ NNFL.	43.58 m²		45.79 m²

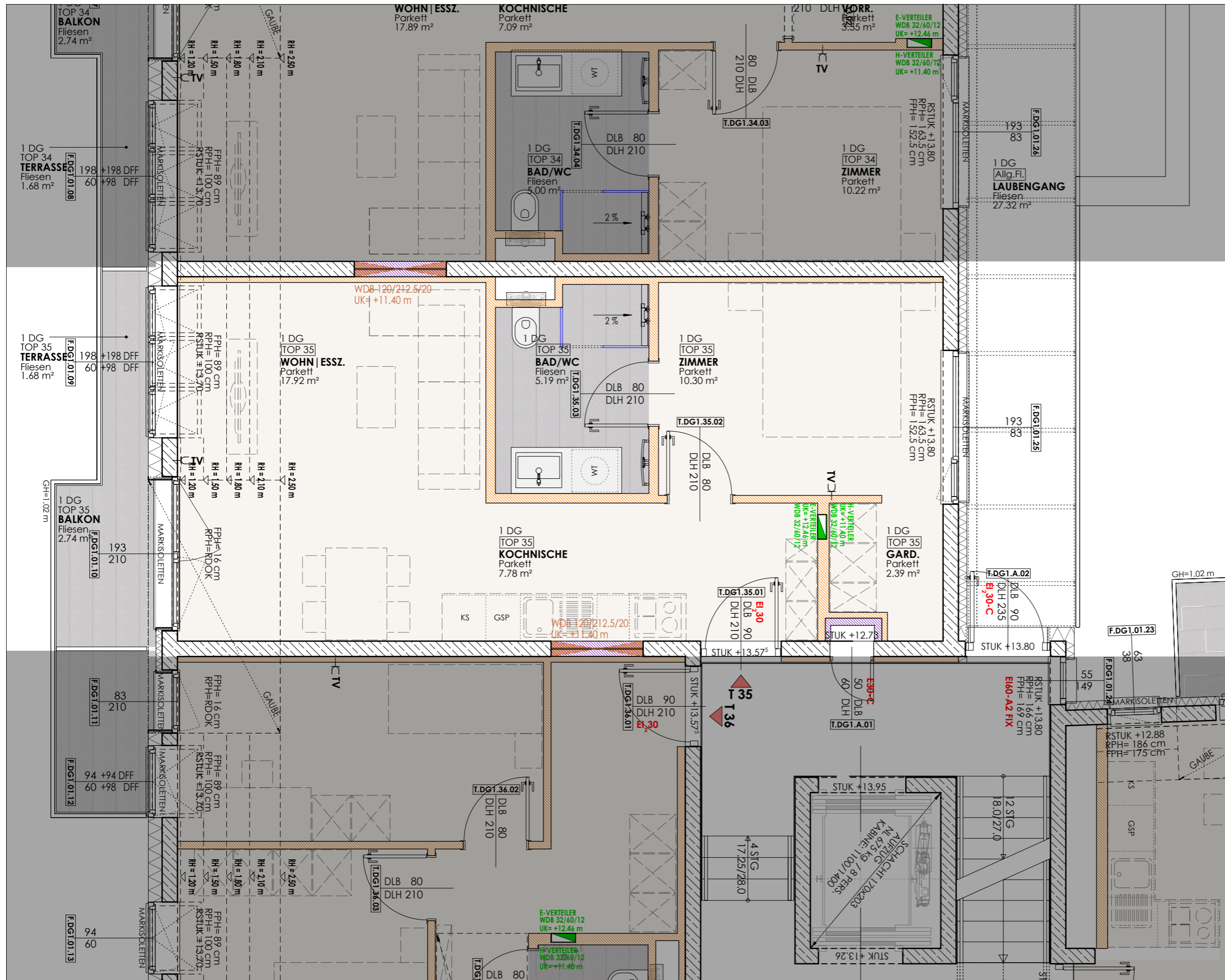
RAUMHÖHE:			
TV- GSP KS WT E-VERTEILER H-VERTEILER HEIZUNGSART	TV-Steckdose Geschirrspüler Kühlschrank Waschmaschine-Trockner Elektroverteilerkasten Heizungsverteilerkasten Fußbodenheizung	DLB DLH FPH RPH STUK RSTUK Ei ₃₀	Durchgangssichte - Breite Durchgangssichte - Höhe Fertigparapethöhe Rohparapethöhe Sturzunterkante Rohsturzunterkante Brandschutzqualifikation

Einrichtungen sind nicht Gegenstand des Vertrages und dienen nur als Vorschlag.
 Alle dargestellten Gegenstände haben symbolhaften Charakter.
 Boden- und Wandbeläge, Elektro-, Sanitär- und sonstige Ausstattung laut gültiger Bau- und Ausstattungsbeschreibung. Die in den Plänen vorhandenen Abmessungen sind Rohbaumaße und nicht für die Bestellung von Einbaumöbeln verwendbar. Naturmasse erforderlich! Zusätzliche abgehängte Decken und Poterien nach Erfordernis (Weitere Abminderung der Raumhöhe möglich) Druck- und Satzfehler, sowie Irrtümer und baulich bedingte Änderungen vorbehalten. Die Wohnungsgrößen sind Circa-Angaben und können sich durch die Detailplanung geringfügig ändern. Maßgeblich ist in jedem Fall der Kaufvertrag.



VER.NR.032 | M: 1:50

2018-02-05



1 DACHGESCHOSS | STIEGE 1 | TOP 35

